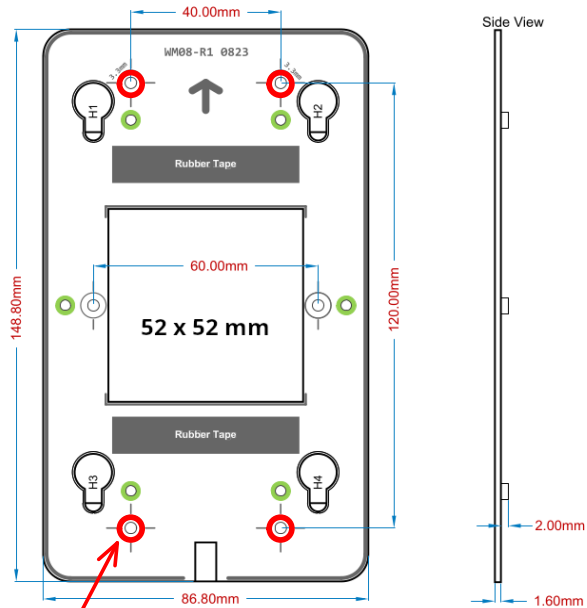


# Anschluss Minova MCR08 RS485 an einen Barix Barionet 50

Mifare-Leser mit Display  
93 x 173 mm



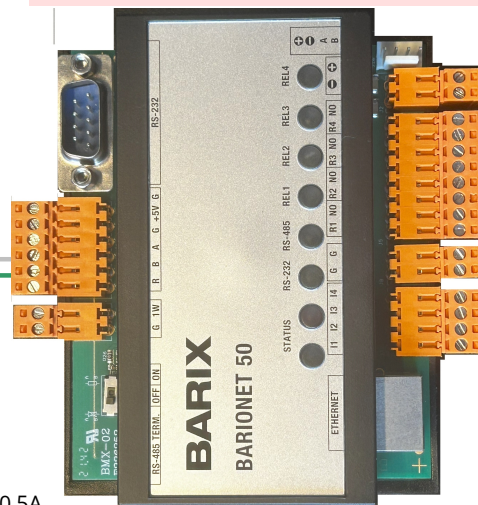
Montageplatte 86,8 x 148,8 mm  
mit mittigem Ausschnitt zur Kabeldurchführung



Nur die rot markierten Befestigungslöcher 3 cm links und rechts sowie 6 cm oberhalb und unterhalb der Mitte

12V+  
GND

RS485 A +  
RS485 B -



9-30V+

GND

Schaltausgang (R1 bis R4)  
(potentialfrei)  
Rx+NO -> Schliesser

## Hinweise:

Schnittstelle: RS485 - NICHT galvanisch getrennt

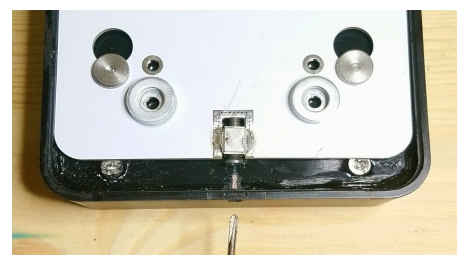
Relais: Die maximale Belastbarkeit am Relais beträgt 24V - 0,5A.

Bei der Nutzung von Gleichstrom-Türöffnern ist unbedingt auf die Beschaltung der Öffnerspule mit einer Freilaufdiode zu achten!

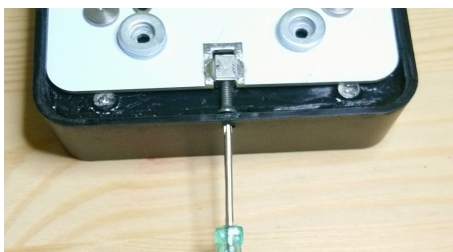
## Befestigung des Lesers auf der Montageplatte - Illustration der Sicherung / Verriegelung



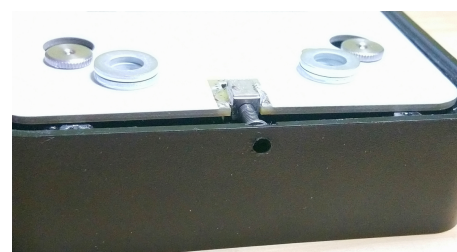
1) Im Auslieferungszustand ist die Sicherungsschraube eingedreht. Der Leser ist NICHT in die Montageplatte eingehängt.



2) Nach der Befestigung der Montageplatte am Ballautomaten oder der Wand den Leser einhängen.



3) Die Sicherungsschraube mit einem kleinen Schraubendreher durch das Loch im Gehäuse nach UNTEN drehen.



4) Die Schraube steht jetzt von INNEN gegen das Gehäuse des Lesers und verhindert ein Aushängen.