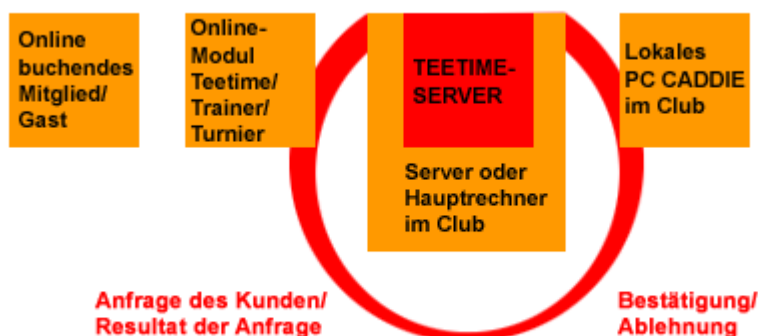


# PC CADDIE://online Echtzeit-Service

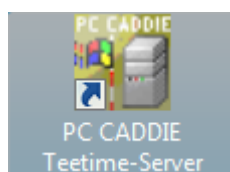
## Beschreibung des Online Services

Der **PC CADDIE://online Service (PC CADDIE.NET Server, TT-Server, Teetime-Server)** ist eine Schnittstelle zwischen den PC CADDIE://online Echtzeit-Services auf Ihrer Webseite und Ihrem lokalen PC CADDIE.

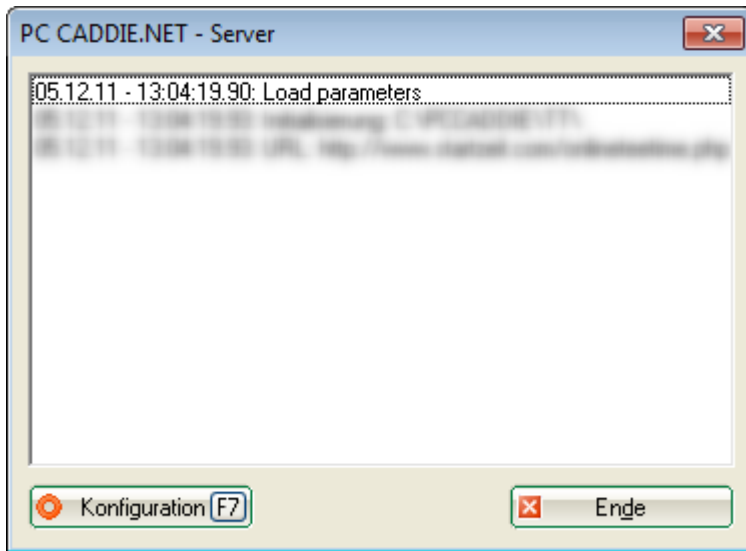


Dabei handelt es sich um einen Dienst, der idealerweise auf Ihrem (PC CADDIE) Server installiert ist. Dieser sorgt für ständige Kommunikation zwischen dem PC CADDIE://online Buchungssystem und dem lokalen PC CADDIE. Er sollte also dort installiert sein, wo sich auch Ihre PC CADDIE Hauptdatenbanken befinden.

Sollte der Dienst einmal nicht richtig laufen, ist nachfolgendes Desktopsymbol zum Starten möglich:



So sieht der Teetimeserver gestartet aus:



In diesem Fenster werden die stattfindenden Anfragen und Buchungen aufgelistet. Es aktualisiert sich von selbst und zeigt auch an, ob der Dienst aktiv ist.



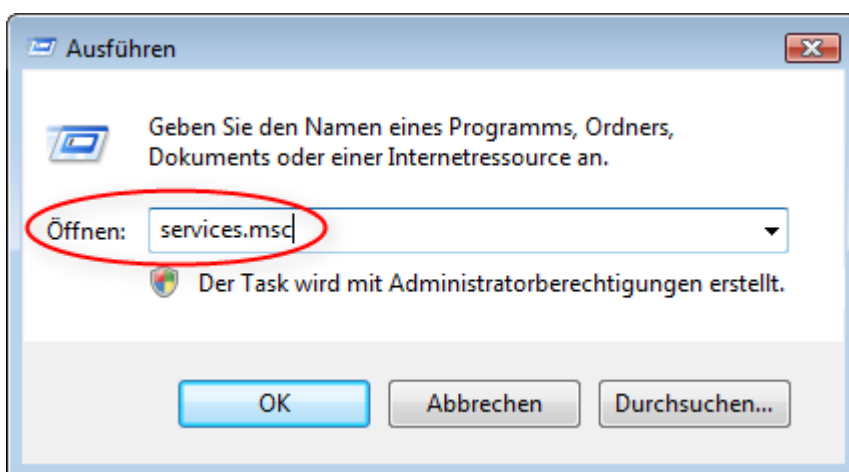
Der PC CADDIE://online Service darf lediglich einmal gestartet sein, andernfalls kommt es zu gravierenden Fehlern, wie z.B. Fehlbuchungen.

## Installation als Dienst

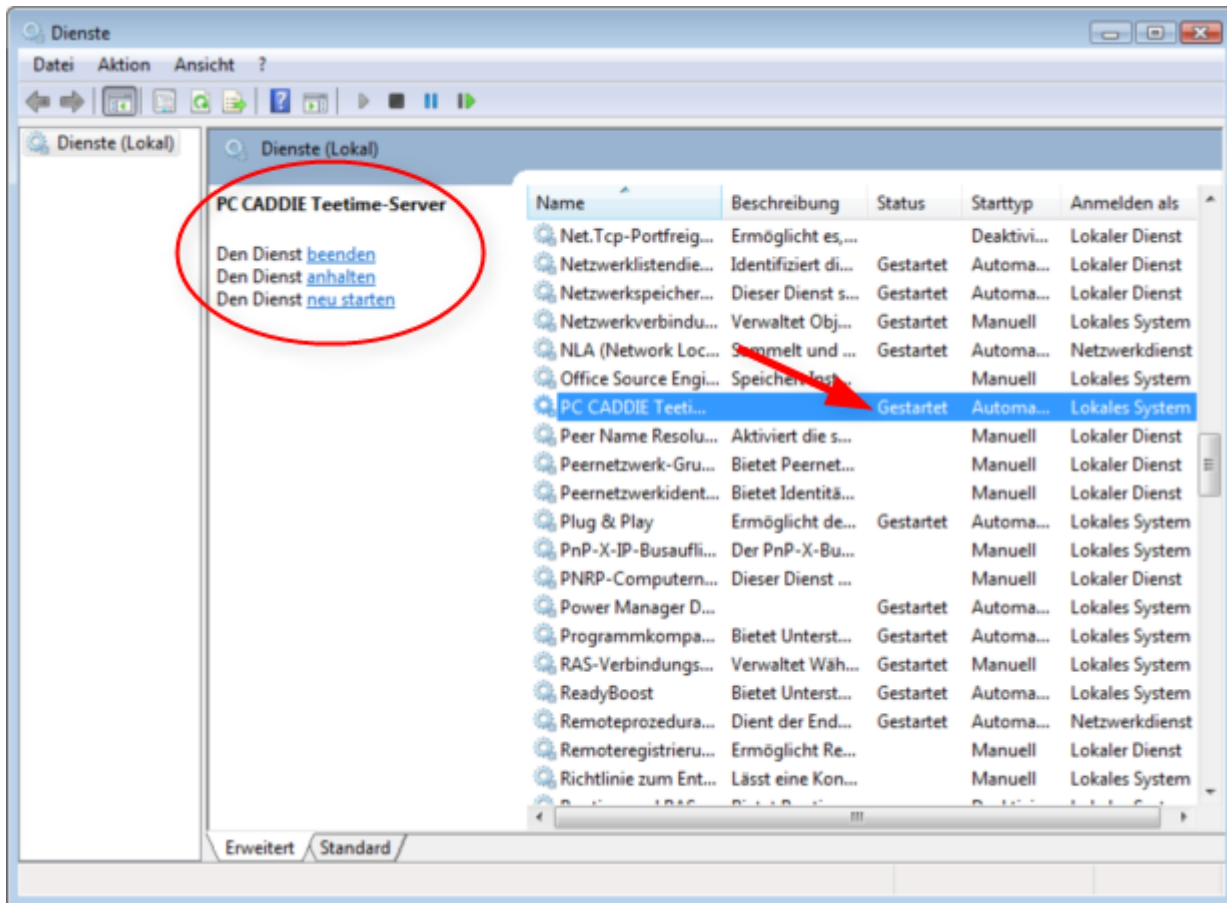


Als Dienst installiert heisst, dass der Teetimeserver automatisch bei Rechnerstart mitgestartet wird. Die Installation des Dienstes sollte sinnvollerweise auf dem Server sein, um auch online Buchungen von Nachtschwärmern aus Servicegründen zuverlässig gewährleisten zu können.

Wenn Sie über den Windows-Start Button gehen und dort auf **Ausführen**, können Sie das Wort `services.msc` eingeben:



Bestätigen Sie mit **OK**, um zu den Systemdiensten zu gelangen. Dort finden Sie in der alphabetisch geordneten Liste einen PC CADDIE Teetimeserver, der natürlich stets gestartet sein sollte:



! Wenn Ihnen der PC CADDIE Support den Dienst auf einem Windows7 Rechner oder auf einem Windows Server 2008 installiert, ist darauf zu achten, dass PC CADDIE als Administrator ausgeführt wird. Bitte halten Sie für diese Installation die Administratoren-Rechte bereit.

## Keine System-Beeinträchtigung

! Der Teetime-Server läuft im Hintergrund, das heisst, dass er in keinsten Weise ins System eingreift. Die Servereinstellungen sind somit nicht tangiert. Diese Information ist insbesondere für Ihre Systembetreuer sehr wichtig.

## Kein Kontakt zum lokalen Clubsystem

Die Fehlermeldung „**Kein Kontakt zum lokalen Clubsystem**“ entsteht durch ein Verbindungsproblem zwischen Ihrem lokalen Server und dem Teetime-Server. Die daraus resultierende Fehlermeldung sieht wie folgt aus...

...im PC CADDIE://online Modul [PC CADDIE://online Teetime-/Trainer-Reservierung](#):

**PC CADDIE://online Teetimes**

18 Loch Platz ▼ 05.12.2011 - Montag ▼

LEIDER GAB ES KEINEN KONTAKT ZUM LOKALEN CLUBSYSTEM!!!

WIR HABEN DEN GOLFCLUB PER EMAIL INFORMIERT.

BITTE VERSUCHEN SIE ES ZU EINEM SPÄTEREN ZEITPUNKT NOCH EINMAL!!!

**Haupt-Menü**

- » Start
- » Hilfe
- » Kontakt / Support

**Besucher-Menü**

**Bereits registriert?**  
Bitte loggen Sie sich ein:

E-Mail / Benutzername:

...im PC CADDIE://online Modul [PC CADDIE://online Turnier-Management](#):

Kalender | Startlisten | Ergebnisse | Vorgabe abfragen | Support & Kontakt | DRUCKEN

Angemeldet als: **Timo Tester** [Mein Benutzerkonto | System verlassen]  
Heimatclub: GC Tiny (9002 100120)  
STV: -5.0 - Club-Status: Mitglied

**Turnieranmeldung**

---




Bei Ihrer Anmeldung ist ein Fehler aufgetreten!

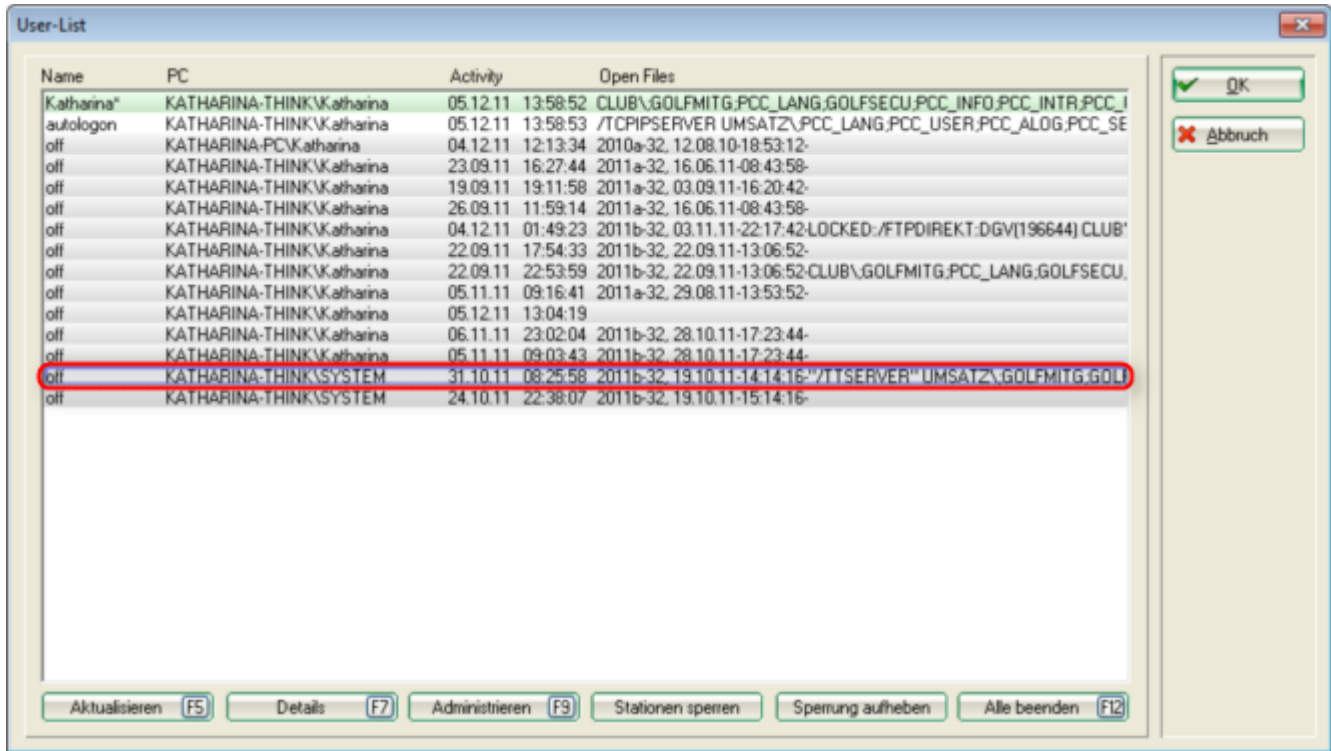
**Fehlermeldung:**

**Der Kontakt zum Clubserver ist fehlgeschlagen. Bitte versuchen Sie es zu einem späteren Zeitpunkt noch einmal!**

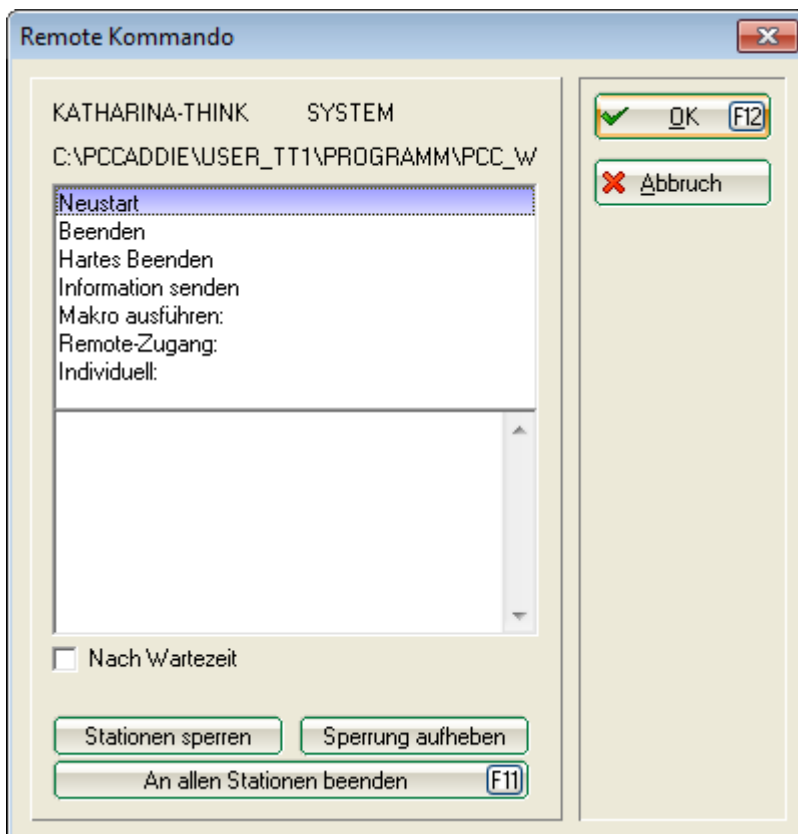
- zurück zum Turnierkalender -

 Im Moment kann nicht gebucht werden. In diesem Fall muss der Teetime-Server geprüft werden.

Zur Überprüfung kann in PC CADDIE unter **Einstellungen/Makros** das Makro „**user**“ eingegeben werden. Hierdurch öffnet sich die User-Liste:



In der Anzeige sieht man sehr schnell, dass der TT-Server offline ist. Klicken Sie nun auf **Administrieren** (F9), markieren Sie die Option „Neustart“ und bestätigen Sie mit **OK**.



Nach erfolgreichem Neustart und erneuter Aktualisierung durch Klicken auf **Aktualisieren** (F5) (evtl. mehrmals) sollte der TT-Server wieder wie gewohnt erreichbar sein:

Name	PC	Activity	Open Files
Katharina*	KATHARINA-THINK\Katharina	05.12.11 14:13:36	CLUB\GOLFMITG.GOLFTURN;GOLFCLUB;GOLFSPIE;PCC_LANG;GOL
autologon	KATHARINA-THINK\Katharina	05.12.11 14:13:34	/TCPISERVER\UMSATZ\;PCC_LANG;PCC_USER;PCC_ALOG;PCC_SF
autologon	KATHARINA-THINK\Katharina	05.12.11 14:13:36	/TTSERVER\UMSATZ\;GOLFMITG.GOLFTURN;GOLFCLUB;GOLFBEIT
off	KATHARINA-PC\Katharina	05.12.11 12:13:34	2010a-32, 12.08.10-18:53:12-
off	KATHARINA-THINK\Katharina	04.12.11 01:49:23	2011b-32, 03.11.11-22:17:42-LOCKED-;/FTPDIREKT.DGV[196644] CLUB'
off	KATHARINA-THINK\Katharina	26.09.11 11:59:14	2011a-32, 16.06.11-08:43:58-
off	KATHARINA-THINK\Katharina	23.09.11 16:27:44	2011a-32, 16.06.11-08:43:58-
off	KATHARINA-THINK\Katharina	19.09.11 19:11:58	2011a-32, 03.09.11-16:20:42-
off	KATHARINA-THINK\Katharina	22.09.11 17:54:33	2011b-32, 22.09.11-13:06:52-
off	KATHARINA-THINK\Katharina	22.09.11 22:53:59	2011b-32, 22.09.11-13:06:52-CLUB\GOLFMITG;PCC_LANG;GOLFSECU,
off	KATHARINA-THINK\Katharina	05.11.11 09:16:41	2011a-32, 29.08.11-13:53:52-
off	KATHARINA-THINK\Katharina	06.11.11 23:02:04	2011b-32, 28.10.11-17:23:44-
off	KATHARINA-THINK\Katharina	05.11.11 09:03:43	2011b-32, 28.10.11-17:23:44-
off	KATHARINA-THINK\SYSTEM	31.10.11 08:25:58	2011b-32, 19.10.11-14:14:16-"/TTSERVER" UMSATZ\;GOLFMITG;GOL
off	KATHARINA-THINK\SYSTEM	24.10.11 22:38:07	2011b-32, 19.10.11-15:14:16-



Die Online-Services stehen wieder in vollem Umfang zur Verfügung.

TIPP Am schnellsten und präzisesten kann der TT-Server auf dem Hauptrechner, bzw. auf dem Server in Ihrem Haus geprüft werden. Es wäre daher von großem Vorteil, wenn der Server mit Bildschirm und Tastatur versehen wäre.



Für Ihren [PC CADDIE://online Kunden-Service](#) ist es sehr wichtig, dass der direkte Zugriff auf den Server gewährleistet ist, um schnelle Hilfe leisten zu können.