

Jahresanfangsdialog (DGV)

Der Jahresanfangsdialog wird mit dem jährlichen, vom DGV-Intranet zertifizierten PC CADDIE Update eingespielt.

Der Dialog erscheint nach dem Einspielen des Updates, sobald Sie sich in PC CADDIE angemeldet haben, also nach dem Neustart. Bitte arbeiten Sie die Punkte von oben nach unten Schritt für Schritt ab.

Intranet Aktualisierung 2021 ? X

Zum Beginn der neuen Saison sind folgende Schritte nötig, damit wieder alle Informationen im Intranet aktuell gespeichert werden:

Bitte prüfen Sie diese Informationen gewissenhaft:


- ▶ Clubadresse prüfen **offen**
- ▶ Club-Personendaten prüfen **offen**
- ▶ CR-Daten aller Plätze prüfen **offen**

Übertragen Sie Ihre Daten neu an das Intranet:

- ▶ Spieler-ID für Mitglieder prüfen **offen (0)**
- ▶ Alle Mitglieder neu übertragen **offen**

Wir empfehlen Ihnen, dass Sie die aktuellen Daten der anderen Golfclubs aus dem Intranet laden:

- ▶ Aktuelle Clubdaten von der Intranet-Datenbank holen
- ▶ Intranet-Verbindung starten
- ▶ Ich bin mit allen Punkten fertig
- ▶ Vorerst abrechnen und beim nächsten Start abarbeiten

 Informationen unter doku.pccaddie.com

Sobald ein Punkt bearbeitet wurde, wechselt das Wort **offen** in **erledigt** .

Clubadresse prüfen

Bitte überprüfen Sie hier Ihre Adresse, Clubnummer und Kontaktdaten.

Club-Adresse
? X

Name: ▶ Name freischalten

Landes-Code und Clubnummer: ▶ Nummer

Landesgolfverband: ▼

Hauptanschrift	Postanschrift	Rechnungsanschrift
C/O:	<input style="width: 100%;" type="text"/>	<input style="width: 100%;" type="text"/>
Postfach:	<input style="width: 100%;" type="text"/>	<input style="width: 100%;" type="text"/>
Strasse:	<input style="width: 100%;" type="text" value="Hauptstraße 82"/>	
PLZ:	<input style="width: 100%;" type="text" value="53783"/>	<input style="width: 100%;" type="text"/>
Ort:	<input style="width: 100%;" type="text" value="Eitorf"/>	

Steuer-Nr UstID

Telefon 2.Nr

Telefax

Mail

Homepage

Koordinaten

Angaben zum Club im IIS anzeigen und bearbeiten

▶ Lizenz ▶ Probe ▶ Extra

> Weiter

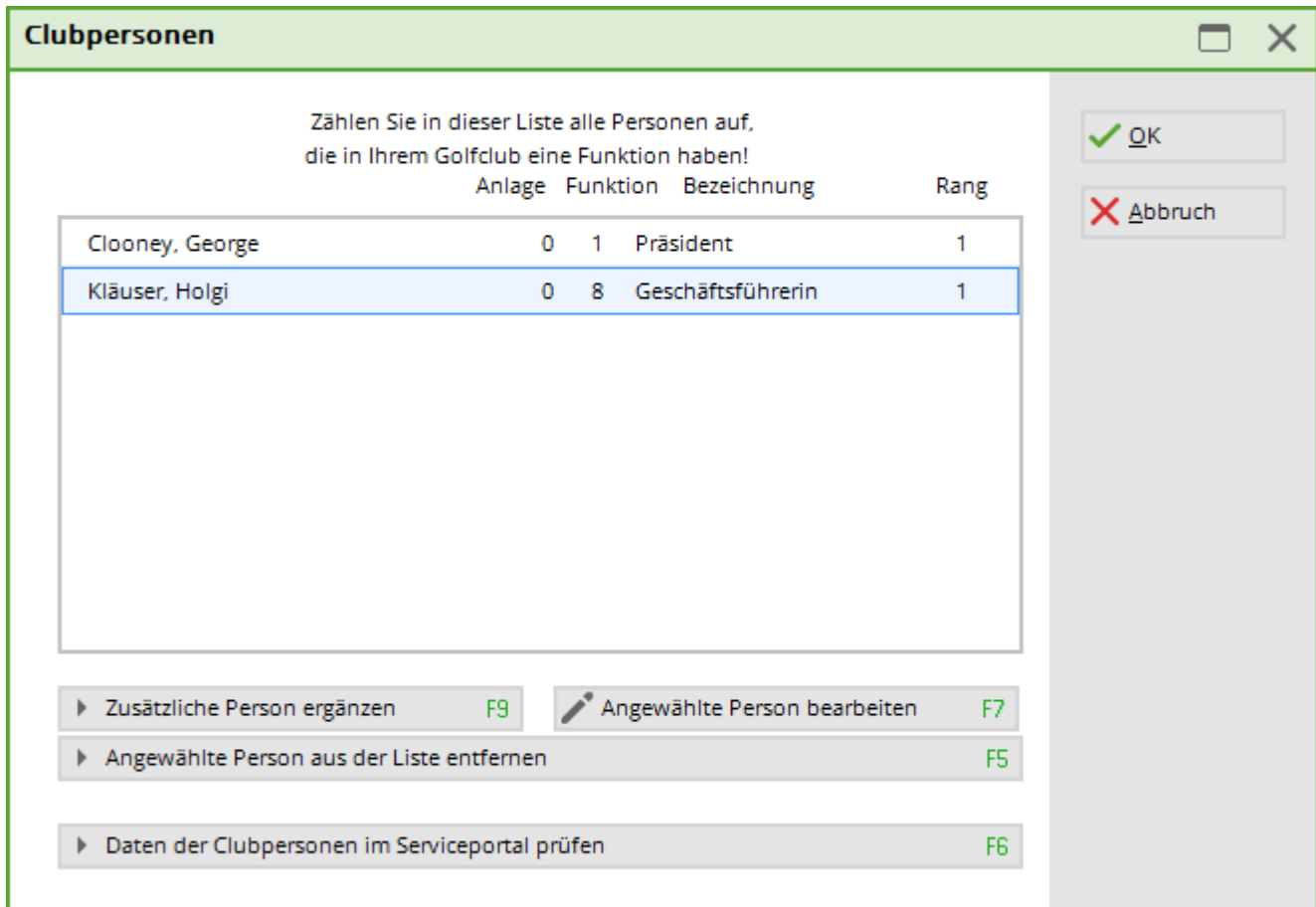
< Zurück

✓ OK

✗ Abbruch

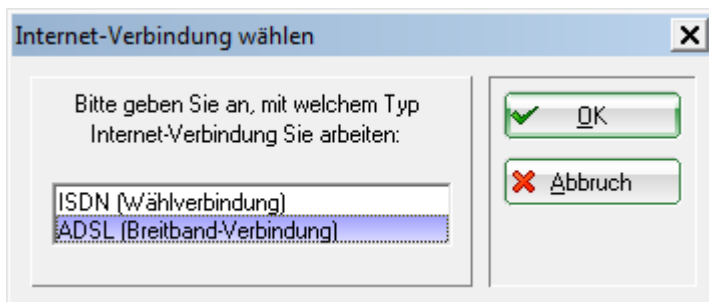
Club-Personendaten prüfen

Aktualisieren und ergänzen Sie hier alle Personen, die im Club eine Funktion haben.



Typ der Internet-Verbindung

Um einen optimalen Datentransfer zu gewährleisten, wählen Sie hier bitte aus, ob Sie über eine ISDN oder DSL Internetverbindung verfügen.



DGV-ID für Mitglieder prüfen

Mit dieser Funktion prüfen Sie die DGV-IDs Ihrer Mitglieder und beziehen für auch neue Mitglieder eine DGV-ID.

Spieler-IDs

Nicht erfolgreich geladen: 10 Liste drucken F8 OK Abbruch

✓		OK:<DGV_SPIELER_ID>49000083
✓		OK:<DGV_SPIELER_ID>49000012
✓		OK:<DGV_SPIELER_ID>49000115
✓		OK:<DGV_SPIELER_ID>49000112
✓		OK:<DGV_SPIELER_ID>49000119
✓		OK:<DGV_SPIELER_ID>49000032
✓		OK:<DGV_SPIELER_ID>49000052
✓		OK:<DGV_SPIELER_ID>49000147
✓		OK:<DGV_SPIELER_ID>49000074
✓		OK:<DGV_SPIELER_ID>49000097
✓		OK:<DGV_SPIELER_ID>49000101
✓		OK:<DGV_SPIELER_ID>49000113
✓		OK:<DGV_SPIELER_ID>49000064
✓		OK:<DGV_SPIELER_ID>49000037
✗		ERR:PLZ und Geburtsdatum feh
✓		OK:<DGV_SPIELER_ID>49000115
✓		OK:<DGV_SPIELER_ID>49000090
✗		ERR:NO HOMEID:Ueberpruefun

! Bei nicht erfolgreicher Überprüfung der Spieler können Sie den Button **Liste drucken** betätigen und die fehlerhaften Mitglieder ausdrucken:

Spieler-IDs

Stand: 25.03.11, 08:49 Uhr

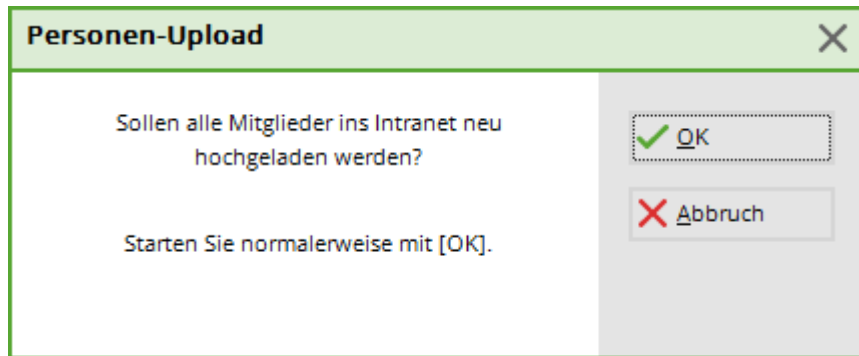
Nr.	Name	Ergebnis
1	Inaktiv, Ida	ERR:PLZ und Geburtsdatum fehlen

PC CADDIE 2011 © 1988-2008 Schmedding Software Systeme GmbH

Im Ausdruck sehen Sie unter **Ergebnis** die Fehlermeldung. Bitte korrigieren Sie diese Meldungen sehr gewissenhaft und laden Sie erneut hoch.

Alle Mitglieder neu übertragen

Um zu gewährleisten, dass auch alle Ein- und Austritte im Intranet berücksichtigt sind, laden Sie mit dieser Funktion noch einmal alle Mitglieder neu ins Intranet.

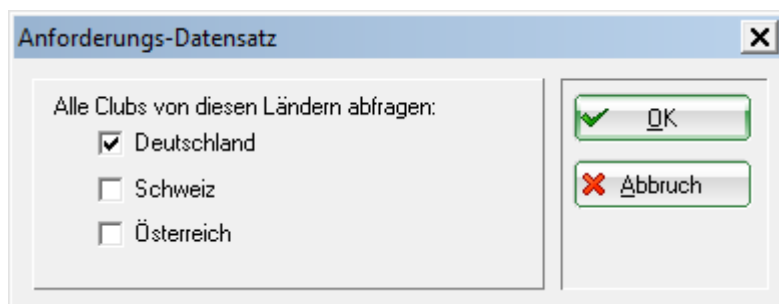


Momentan werden gemäß Pflichtenheft des DGV-Intranets die folgenden Daten für Mitglieder übergeben (soweit bei Ihnen lokal erfasst):

- Mitgliedsnummer
- Anrede
- Titel
- Vorname
- Nachname
- Namenszusatz
- Geschlecht
- Altersklasse
- Geburtsdatum
- Landeskennung
- PLZ
- Heimatclub (falls Zweitmitglied)
- Mitgliedsnummer in diesem Heimatclub
- DGV-ID
- Funktion im Club
- Land und PLZ des Wohnortes
- Spielrecht (uneingeschränkt, eingeschränkt, kein Spielrecht)
- Gültigkeit der Mitgliedschaft von... bis...
- Stammvorgabe
- Vorgabensperre (falls aktiviert)

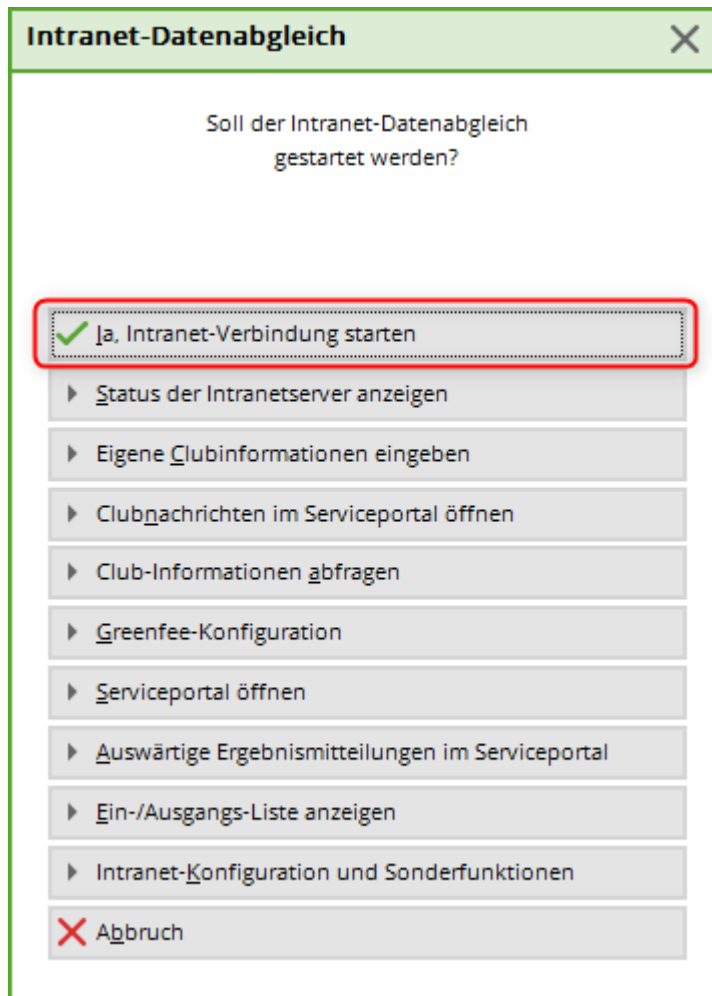
Aktuelle Clubdaten von der Intranet-Datenbank holen

Mit dieser Funktion können Sie die Adressen und Ansprechpartner (sofern der Club diese im Intranet hinterlegt hat) der deutschen, schweizerischen und österreichischen Clubs laden.



Intranet-Verbindung starten

Um die Daten endgültig an das Intranet zu übertragen, muss die Intranetverbindung gestartet werden.



Ich bin mit allen Punkten fertig



Wenn Sie die Punkte erledigt haben, klicken Sie abschließend auf den Button **Ich bin mit allen Punkten fertig**. Das Fenster ist nicht weiter sichtbar.

Vorerst abbrechen und beim nächsten Start abarbeiten

Der Dialog **Intranet Aktualisierung** erscheint Ihnen solange, bis alle Punkte erledigt worden sind.

TIPP Falls Sie während des Jahres einzelne dieser Punkte bearbeiten möchten, finden Sie die entsprechenden Funktionen unter **Einstellungen/Intranet-Konfiguration** unter der Lasche [Spezielle Funktionen](#)