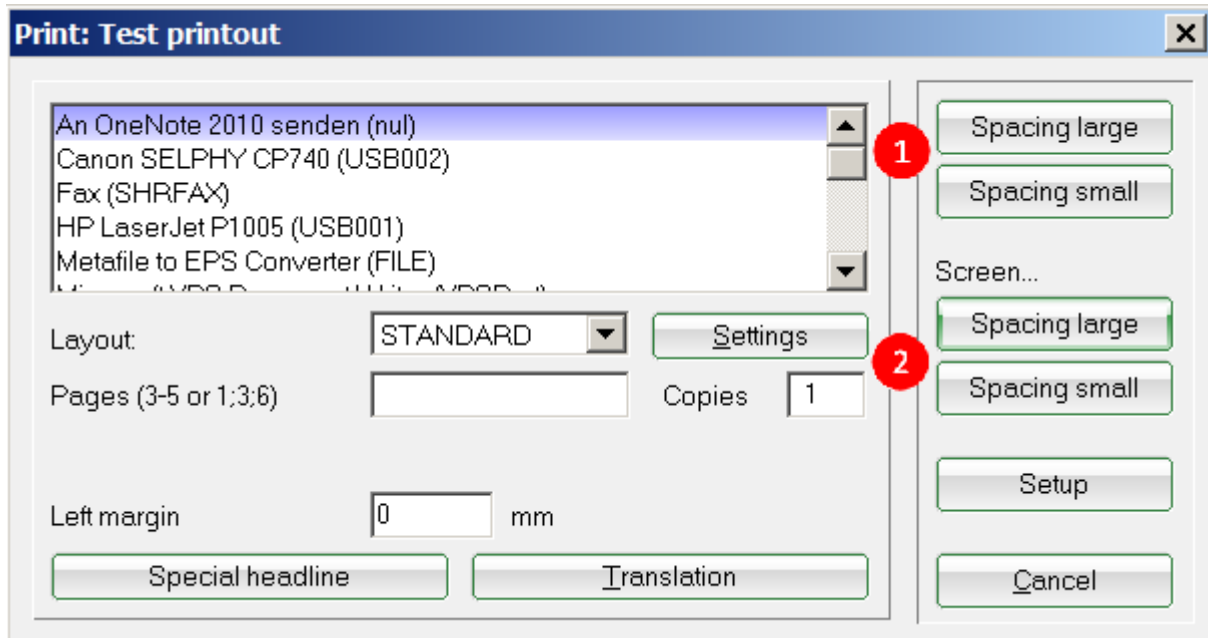


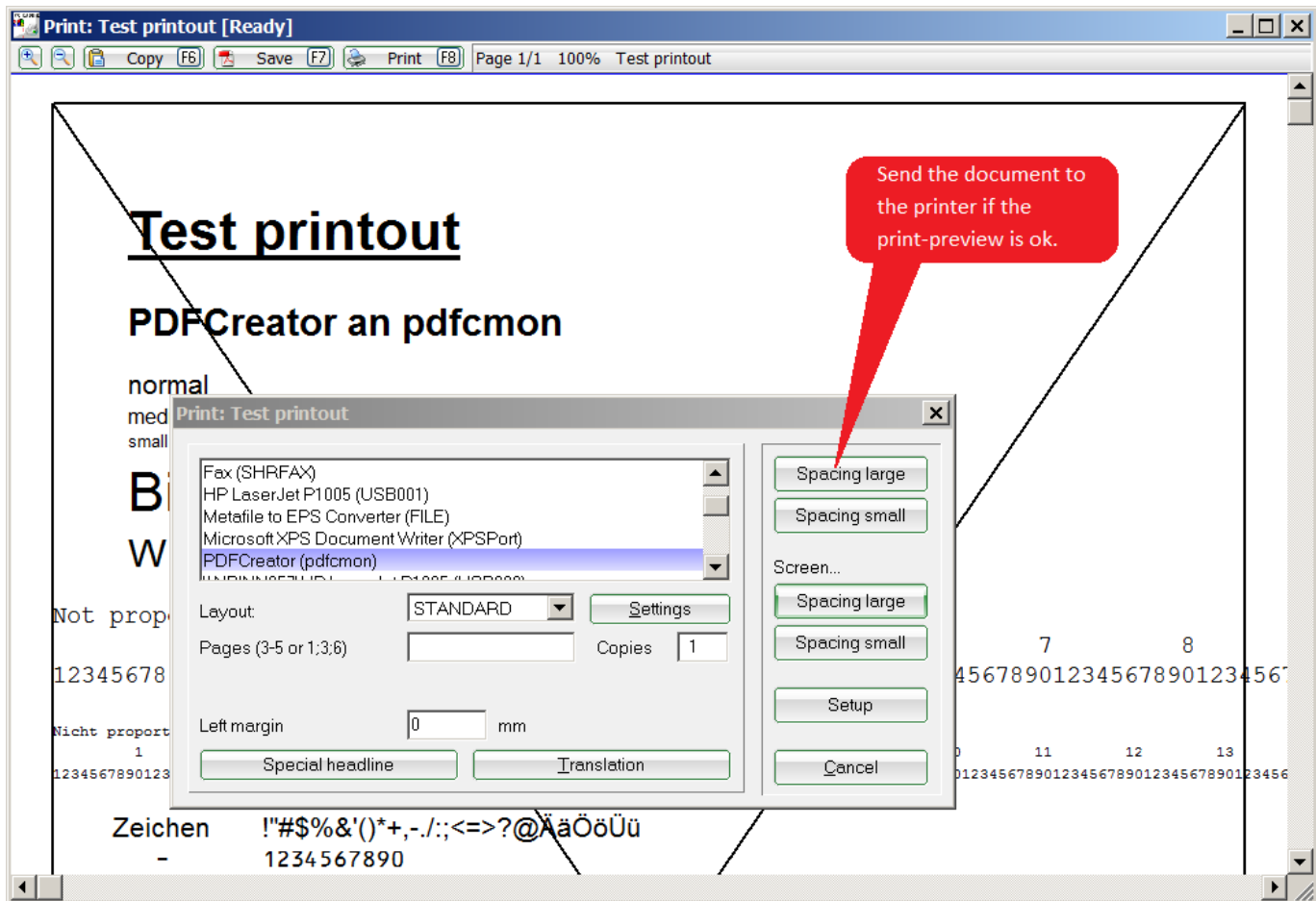
# Imprimante

Vous pouvez trouver toutes les imprimantes installés sur votre ordinateur sous **Installer/Imprimante**.



1. Utilisez les deux boutons de direction pour envoyer un document à l'imprimante.
2. Utilisez les autres boutons pour obtenir un aperçu de l'impression.

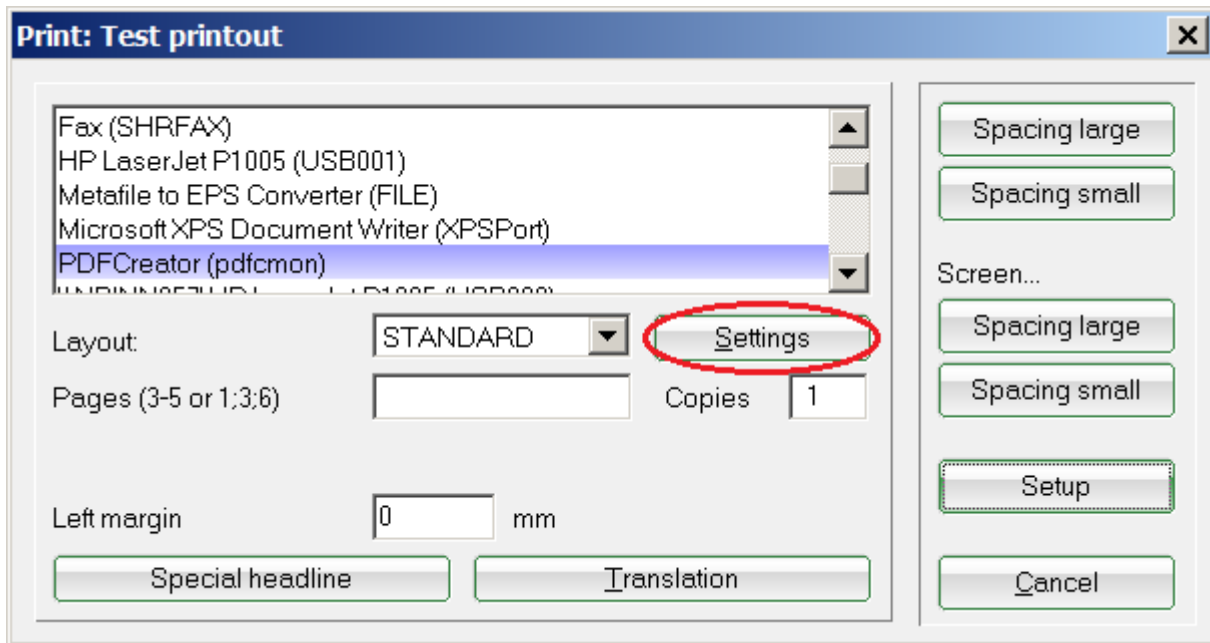
ASTUCE: Ici, vous pouvez rapidement et facilement tester l'impression depuis PC CADDIE:



! Plus de paramètres de détails ne sont en général par nécessaire avec PC CADDIE. Toutefois, si vous voulez, par exemple , utiliser toujours une imprimante particulière pour les étiquettes de sacs, vous pouvez enregistrer cette information dans un modèle. N'hésitez pas à contacter [Le support PC CADDIE](#).

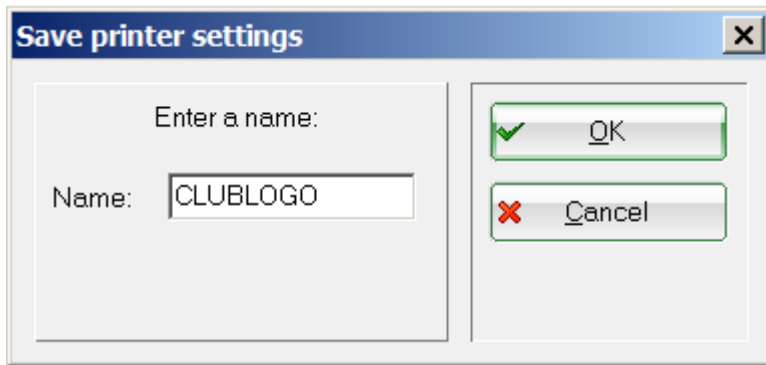
## Créer un nouveau modèle

Pac vous offre la possibilité de travailler avec différentes variétés de modèles/affichages ( par exemple une police clair et très lisible pour les listes, une police élégante associés à votre logo pour les factures, etc.) Ces configurations peuvent être effectués dans la boîte de dialogue sous **Installer/Imprimante**.

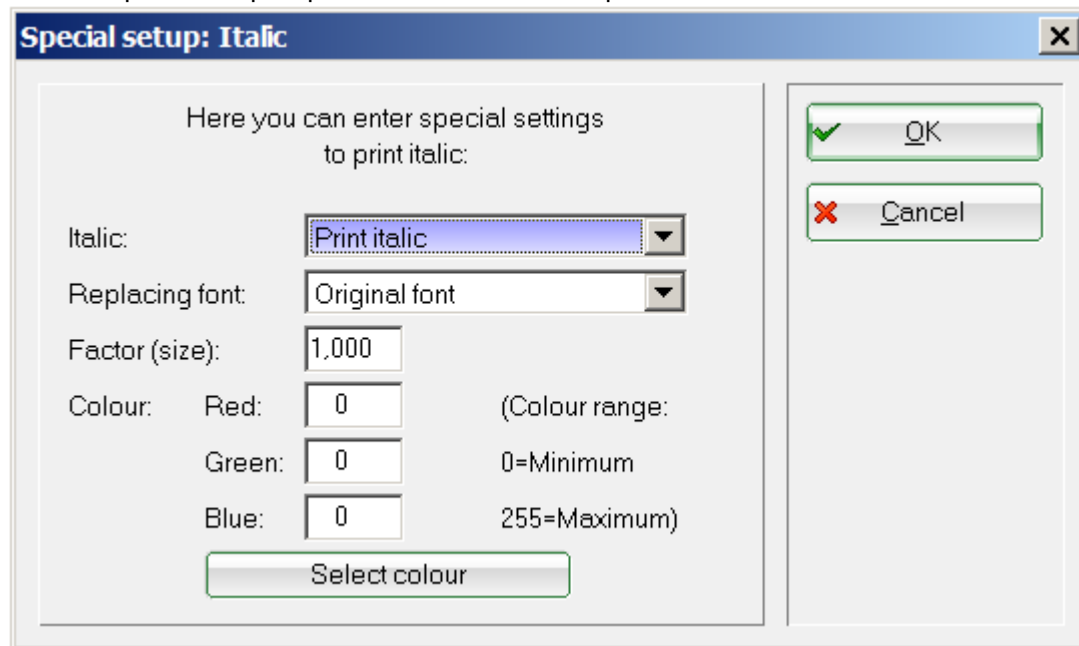


Appuyez sur **Paramètres** pour ouvrir les paramètres de base sur le modèle sélectionné. Les changements peuvent être effectués et enregistrés en accord.





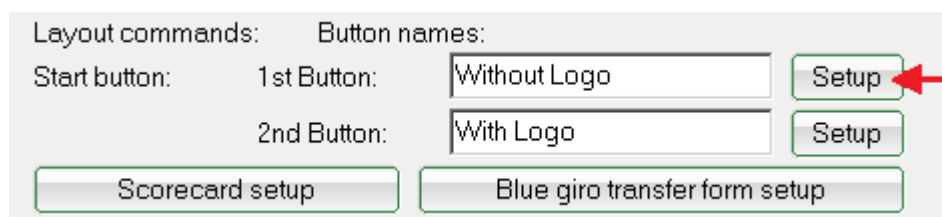
5. Vous pouvez aussi définir une couleur individuelle, si vous voulez utiliser une imprimante couleur (par exemple, pour des listes Eclectique ).



Cliquez sur le bouton **Installer** correspondant pour effectuer les configurations énoncées à (1).



Les deux options sont indépendantes l'une avec l'autre et n'ont rien en commun.



Cela va ouvrir le menu des paramètres principaux ou le modèle d'impression sélectionnée :

**Seitenlayout-Einstellung** ✕

Papierformat:  ✓ OK

Ausrichtung:  ✕ Abbruch

Einzugquelle:

Druckqualität:

Skalierung:  %

Sonderbefehle:

Seitenränder (mm)

Oben:

Links:  Rechts:

Unten:

Zeilenabstand:

Normal:  mm

Schmal:  mm

Klein:

Zeichen p. Zeile: Normal:  Schmal:

Hintergrundbild:

Pos. v. links:  y. oben:

Größe, horiz.:  vert.:

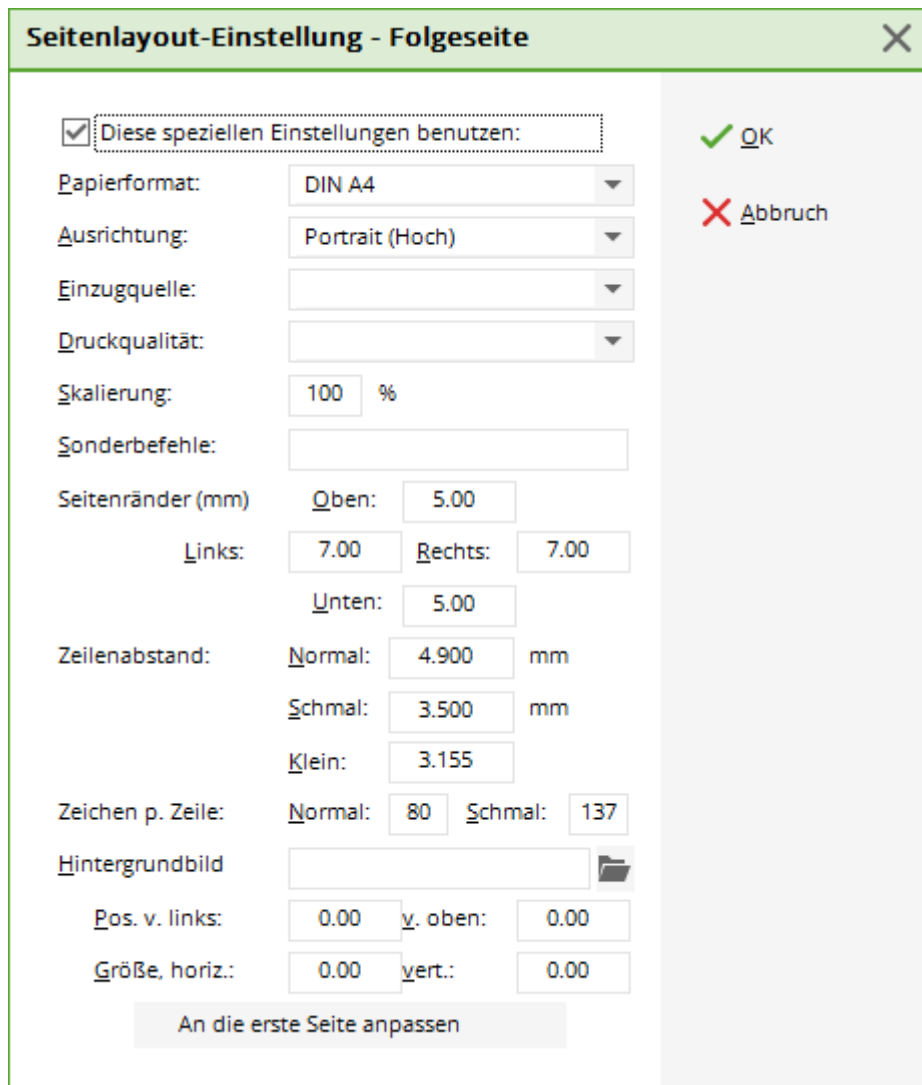
Spezial-Einstellung Folgeseiten

1. Spécifiez les informations de base telles que le format ou l'orientation.
2. Il existe des commandes spéciales vous permettant de travailler avec des formats de papier spécifiques (pour les tableaux de bord, etc.) ou des bacs d'imprimante. Veuillez contacter le support PC CADDIE.
3. Définissez les marges de page de ce modèle.
4. Vous pouvez également placer un logo ou une autre image dans la mise en page d'impression. Sélectionnez le graphique et placez-le avec les champs de position correspondants.

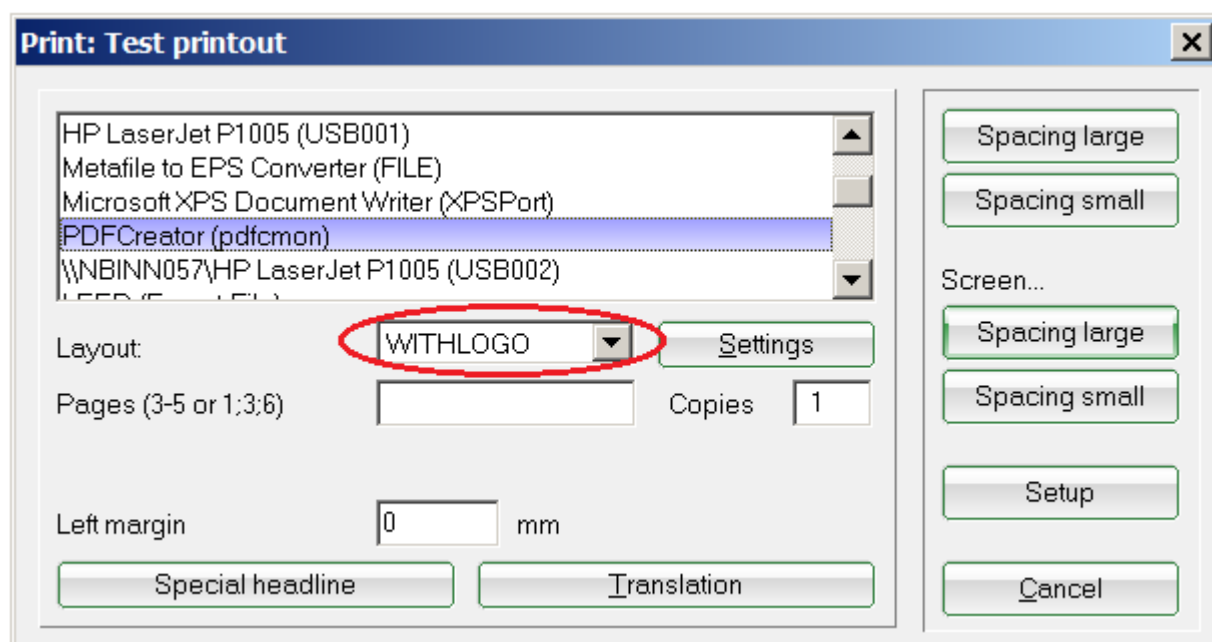


Le graphique choisit doit être enregistré dans une localisation accessible à chaque utilisateur, ce qui signifie que le dossier „Mes Documents“ n'est pas approprié; il est préférable d' utiliser un lecteur réseau partagé à la place.

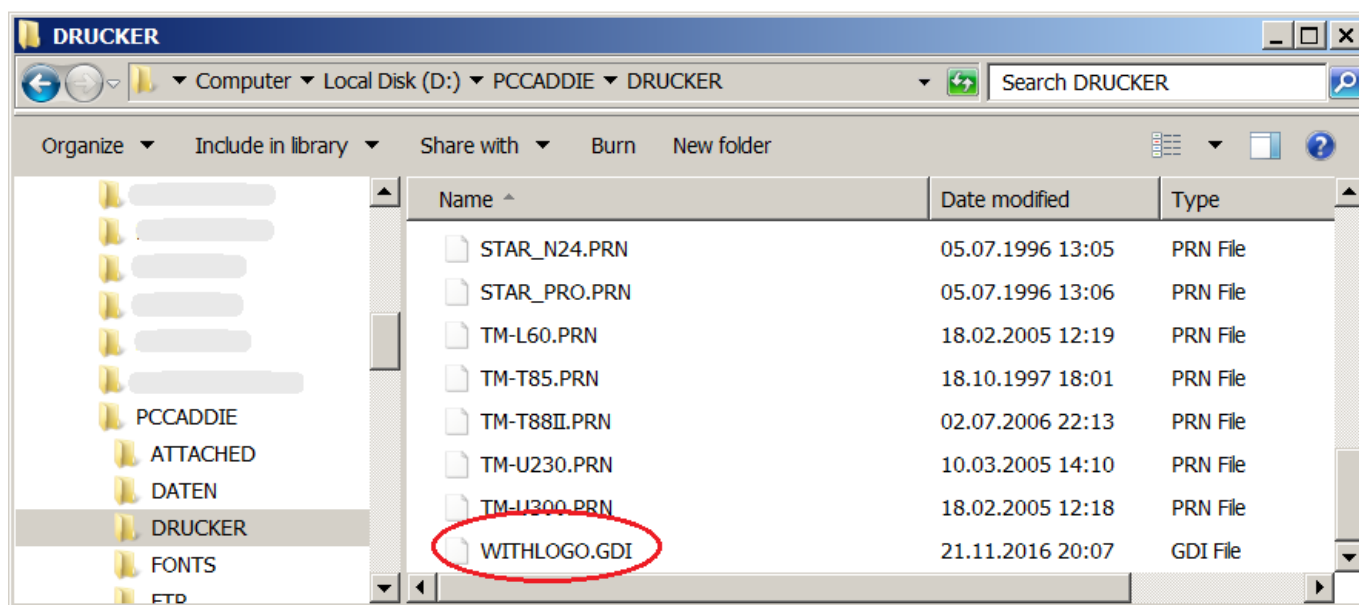
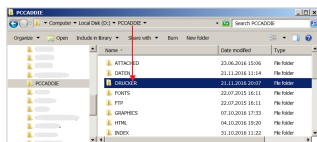
5. Si nécessaire, la mise en forme des pages suivantes peut être configurée différemment (par exemple, pas de logo sur les pages suivantes).



## Effacer l'ancien modèle



Ces modèles sont enregistrés dans le dossier PCCADDIE/DRUCKER (ou "Drucker" = imprimante en allemand).



Cliquez droit sur les fichiers GDI et appuyez sur "Effacer" pour les retirer.

## Imprimer la traduction de texte

Il existe des textes prédéfinis, non changeants ou des dialogues/fenêtres en PC CADDIE. Par exemple, la liste des contributions est affichée dans un format fixe dans la présentation des états financiers:



Mr.  
Paul Member  
StreetName 11  
54333 CityName                      Date: 21.11.2016

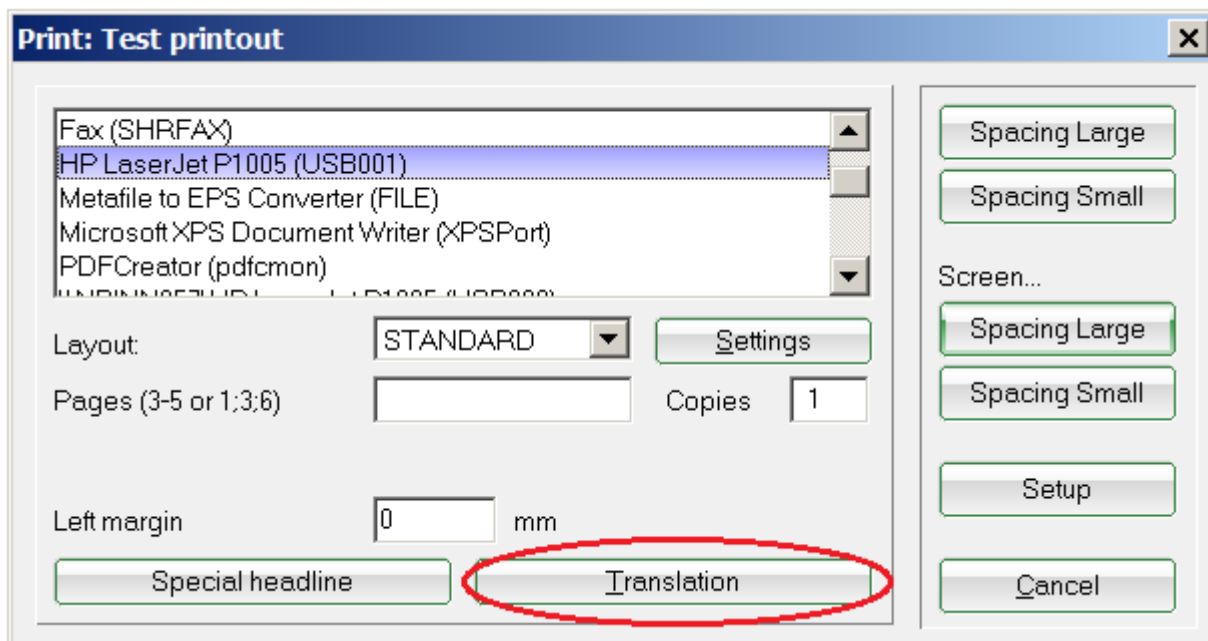
**Invoice** 20160096

Dear Mr. Member

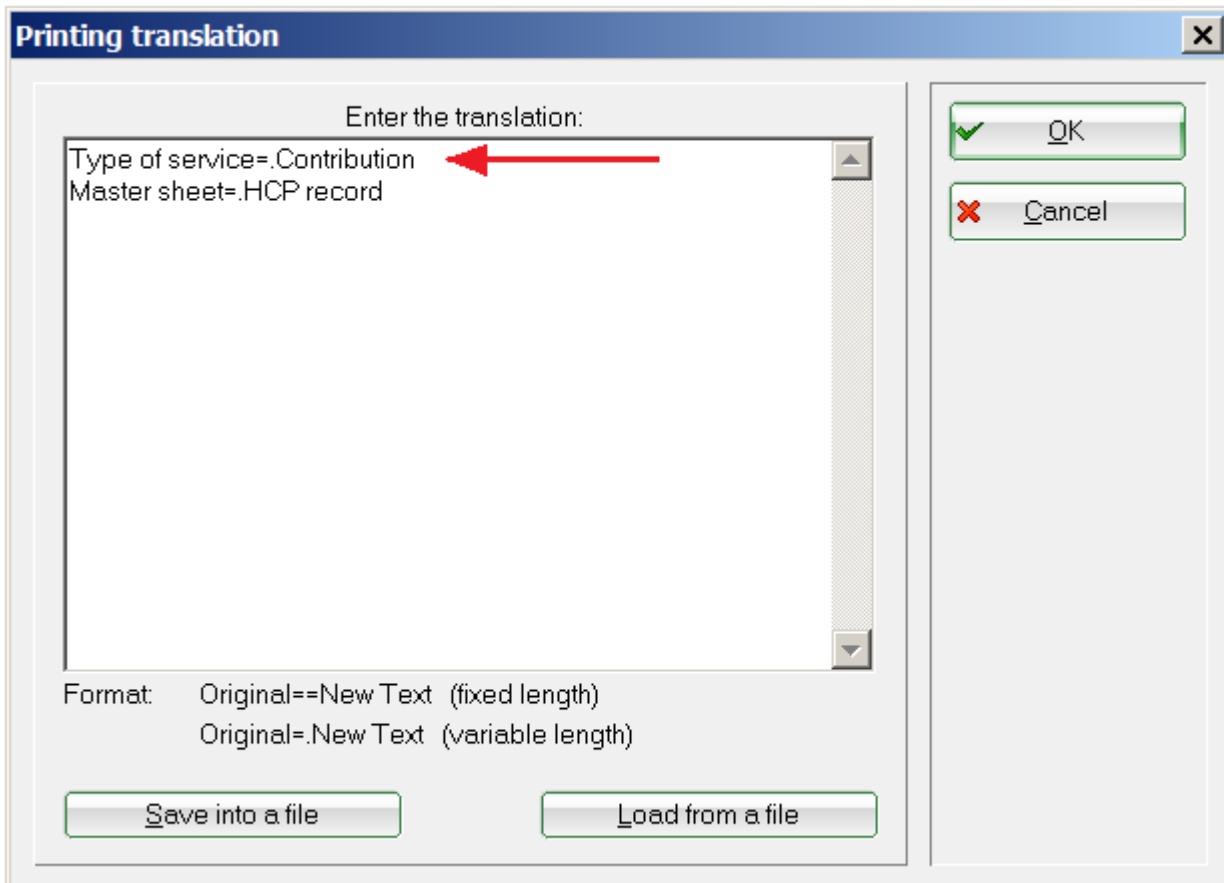
We hereby present you the club fee balance.  
In detail, the following contributions are made

Type of service	VAT	Net/CHF	Gross/CHF
Paul Member			
Annual contribution teenagers <M>	8.0%	925.93	1000
Annual contribution teenagers <M>	8.0%	925.93	1000

Cliquez sur le bouton **Traduction** pour entrer la fenêtre d'impression où vous pouvez entrer le texte à imprimer à traduire :



La fenêtre suivante s'ouvre:



Entrez le texte que vous voulez changer, et le nouveau texte.

Mr.  
 Paul Member  
 StreetName 11  
 54333 CityName                      Date: 21.11.2016

**Invoice** 20160096

Dear Mr. Member

We hereby present you the club fee balance.  
 In detail, the following contributions are made

Contribution	VAT	Net/CHF	Gross/CHF
Paul Member			
Annual contribution teenagers <M>	8.0%	925.93	1000
Annual contribution teenagers <M>	8.0%	925.93	1000

Le texte originale est maintenant remplacé par le nouveau.



Notez que ces traductions affectent toutes les zones PC CADDIE. Par exemple, traduire „bar“ en „cash“ transforme également „Barbara“ en „cashcasha“ 😊. Supprimer les traductions temporaires après les avoir utilisées, ou soyez conscient que vous ne pouvez pas contrôler toutes les

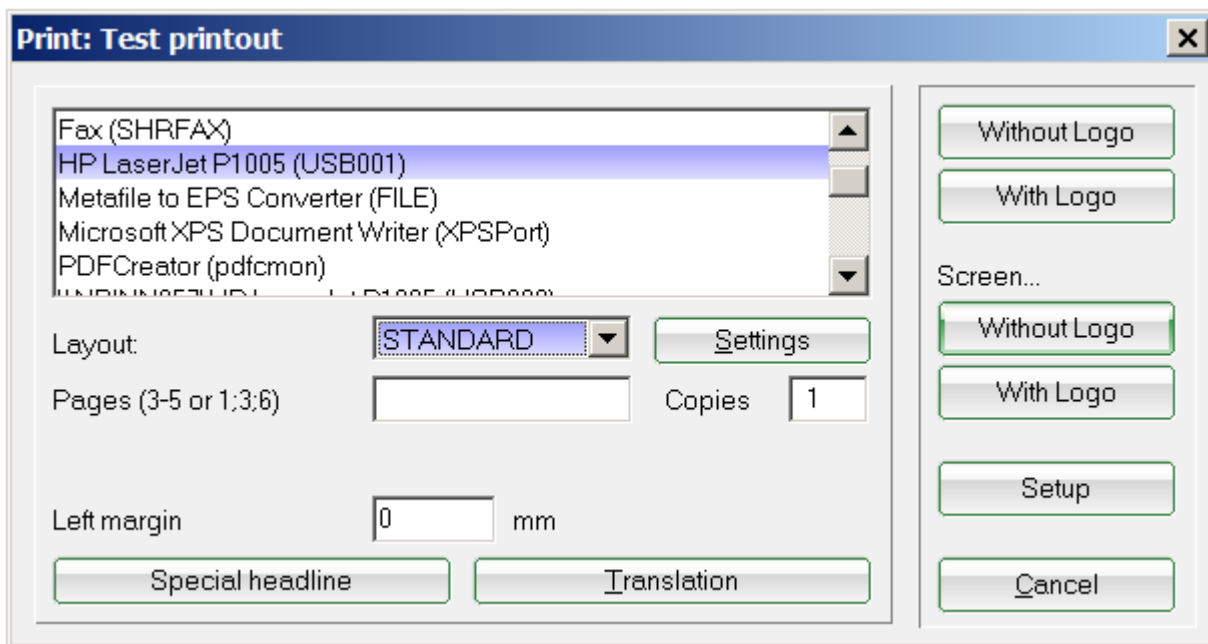
conséquences de la traduction du texte imprimé.

ASTUCE: **Installer/Options du Programme/ Imprimer traduction du texte** va directement ouvrir le [Translation of print text](#).

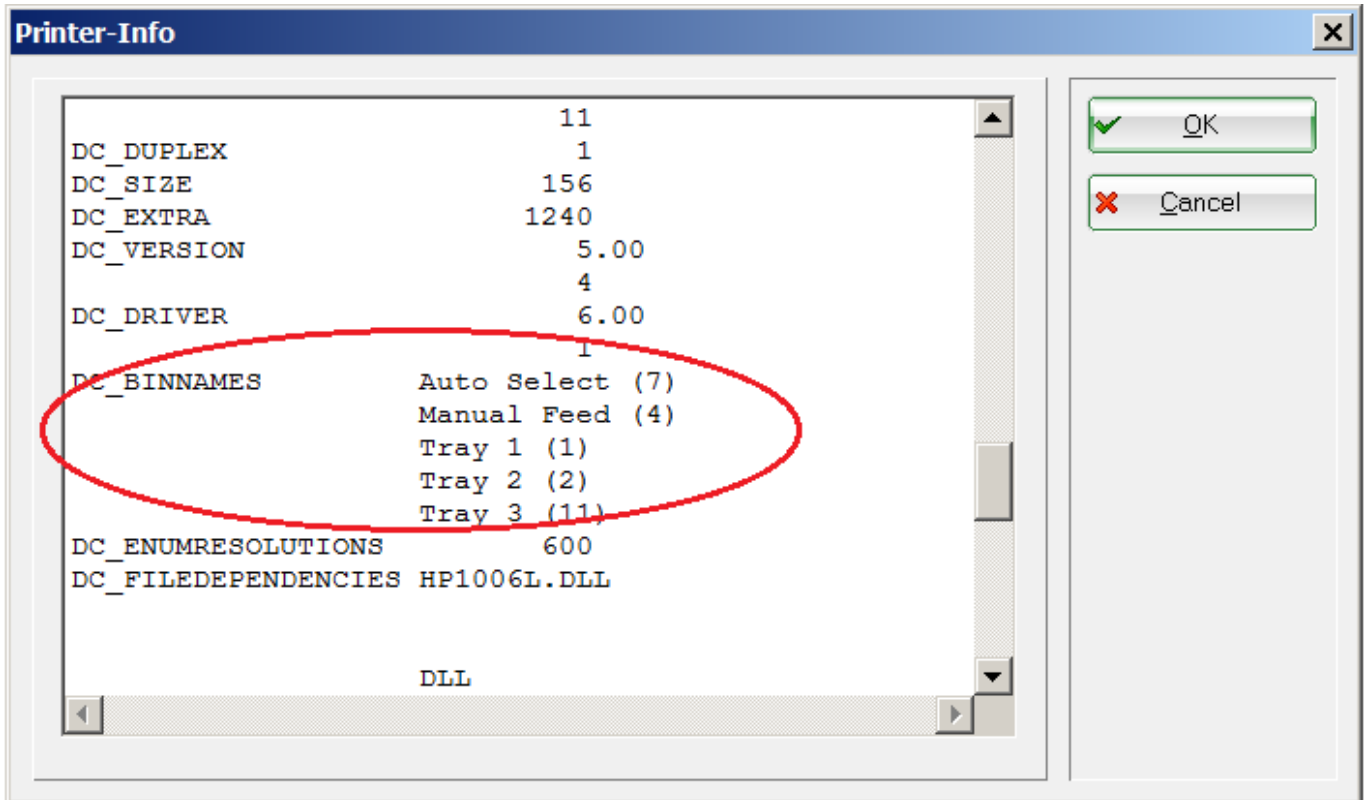
## Sélection de la tram/ du bac de l'imprimante

Effectuez les paramètres suivants pour configurer PC Caddie pour sélectionner automatiquement un bac d'imprimante.

### Installer/Imprimante



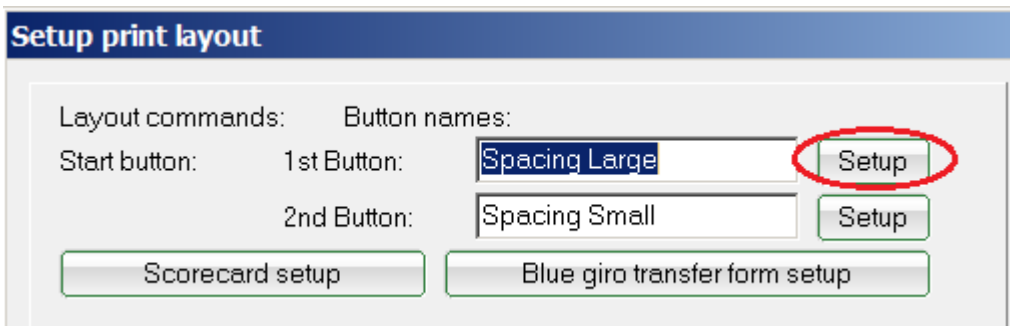
Sélectionnez l'imprimante et appuyez sur **Shift (ctrl) + F11**. La fenêtre suivante s'ouvre:



Descendez jusqu'à DC\_BINNAMES.

Enter the tray's number in the marked brackets ().

Ensuite, allez sur **Paramètres**.



Pour utiliser la commande SOURCE: entrez le même numéro de bac comme précédemment. Dans cet exemple, 1.

## Seitenlayout-Einstellung



Papierformat:	DIN A4		
Ausrichtung:	Portrait (Hoch)		
Einzugquelle:			
Druckqualität:			
Skalierung:	100	%	
Sonderbefehle:	SOURCE:1		
Seitenränder (mm)	Oben:	5.00	
	Links:	7.00	Rechts: 7.00
	Unten:	5.00	
	Zeilenabstand:	Normal:	4.900
	Schmal:	3.500	mm
	Klein:	3.155	
Zeichen p. Zeile:	Normal:	80	Schmal: 137
	Hintergrundbild	G:\EIGENE~1\2008\KLASSE.B	
Pos. v. links:	135.00	y. oben:	31.00
Größe, horiz.:	60.00	vert.:	0.00

✓ OK

✗ Abbruch

Spezial-Einstellung Folgeseiten