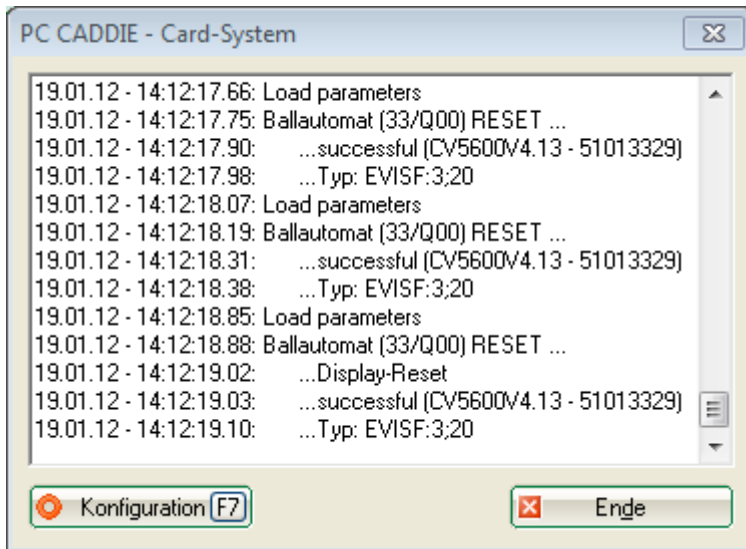


# Démarrer serveur

Vous trouverez cette fonction sous **Installer/Système de carte /Lancer le serveur-système**. Vous pouvez utiliser pour démarrer le serveur de carte depuis n'importe quel station de travail; sinon, il s'exécute normalement comme un service sur le service.



Ce n'est pas tout le monde qui peut simplement appuyer le bouton du menu et démarrer le serveur, vous avez besoin d'un compte spécial d'un employé de PC CADDIE pour pouvoir le faire.



Veillez noter que le serveur de carte devrait être démarré seulement une fois. Utilisez le sm macro pour vérifier si le serveur de carte apparaît comme un service actif dans le gestionnaire de service. Le message suivant apparaît si le serveur de carte de PC CADDIE id est déjà entrain de s'exécuter dans le network ( réseau de travail ):

